

ecolamp

Consorzio per il Recupero
e lo Smaltimento
di Apparecchiature
di Illuminazione

GUIDA PER GLI ADDETTI AI CENTRI DI RACCOLTA

Come raccogliere correttamente
i tubi fluorescenti e le lampade a scarica



PREMESSA

I RAEE, cioè i Rifiuti di Apparecchiature Elettriche ed Elettroniche, sono entrati da poco nel sistema della raccolta differenziata nel nostro paese. Si tratta di un tipo di rifiuto particolarmente vario per tipo, volume, peso, fragilità e grado di pericolosità di impatto ambientale.

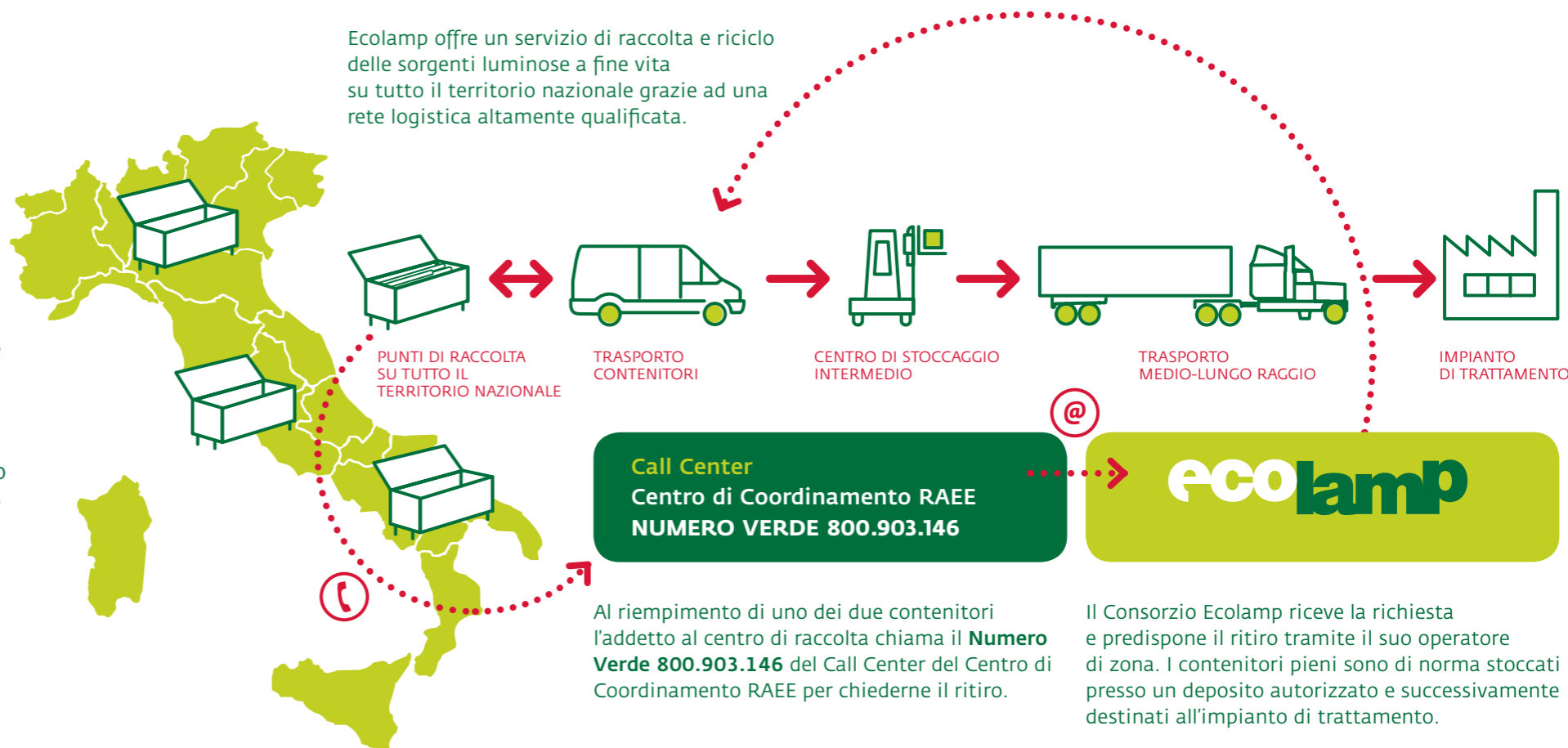
All'interno di questo vasto panorama, le sorgenti luminose, e cioè essenzialmente i tubi fluorescenti e tutti gli altri tipi di lampade a scarica, costituiscono un caso particolare. A motivo della loro leggerezza e fragilità, e per la componente di pericolosità data dal mercurio in esse contenuto, richiedono particolare attenzione da parte

di chi le raccoglie e le custodisce, per garantire che un prodotto in sé moderno ed innovativo e che fa risparmiare energia non si trasformi a fine vita in un potenziale pericolo per l'uomo e per l'ambiente.

Questa guida nasce con lo scopo di dare le informazioni di base al personale addetto ai centri di raccolta delle sorgenti luminose per una corretta gestione di questo particolare rifiuto.

IL SISTEMA DI RACCOLTA ECOLAMP

Ecolamp offre un servizio di raccolta e riciclo delle sorgenti luminose a fine vita su tutto il territorio nazionale grazie ad una rete logistica altamente qualificata.



LE LAMPADE DA RACCOGLIERE

Tutte le **lampade a scarica** sono soggette a raccolta differenziata e quindi si raccolgono separatamente dagli altri rifiuti.

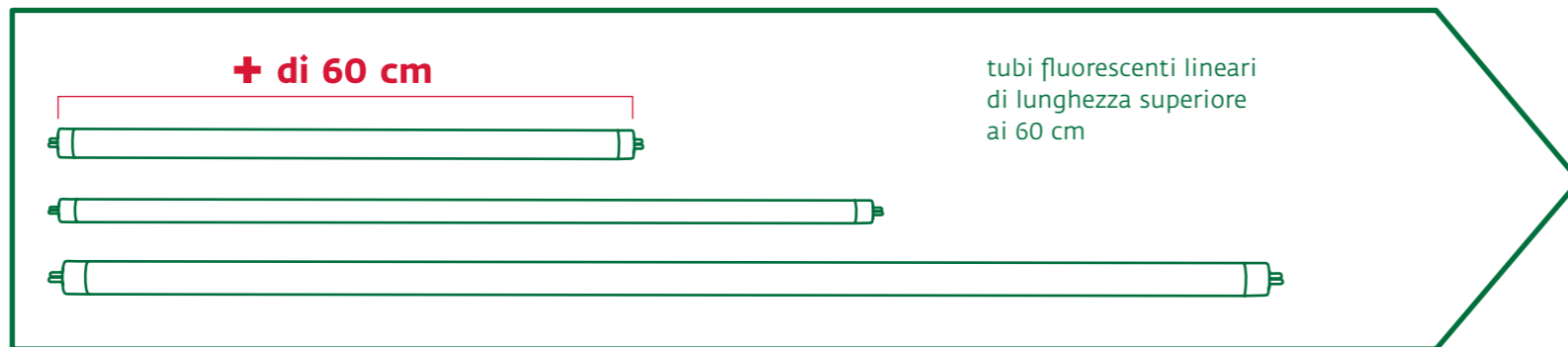
Sono invece **escluse le lampade ad incandescenza, ad alogeni e a led**, quindi le lampade contenenti il filamento metallico non vanno nel contenitore.

Per legge le apparecchiature di illuminazione sono tutte **domestiche**.

NO LAMPADE AD INCANDESCENZA O AD ALOGENI O A LED



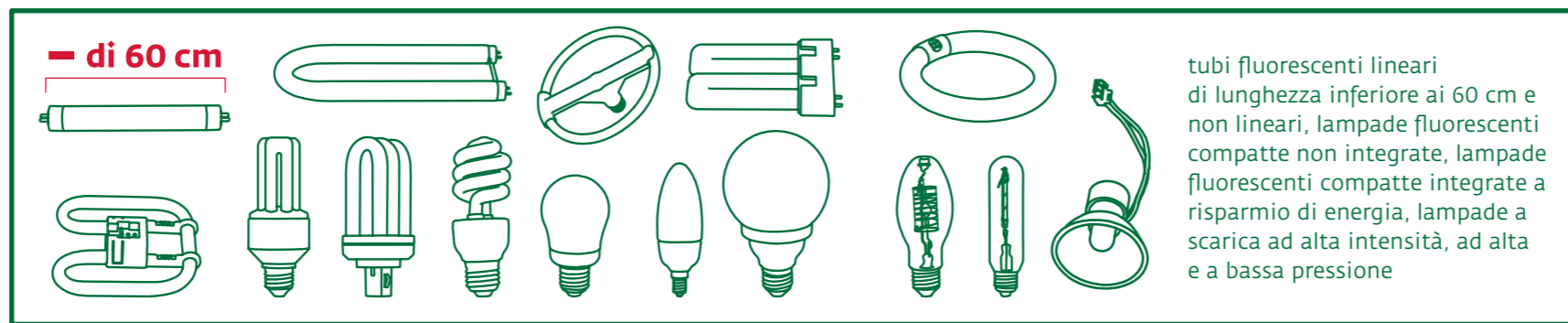
I CONTENITORI ECOLAMP



Ecolamp lavora con due tipi di contenitori:

CONTENITORE GRANDE
specifico per tubi fluorescenti lineari di lunghezza superiore ai 60 cm

DIM. 195 x 80 x 123 cm
PESO 130 Kg; CAPACITÀ 1,21 m³



CONTENITORE PICCOLO
per tutte le altre lampade

DIM. 80 x 80 x 123 cm;
PESO 70 Kg; CAPACITÀ 0,47 m³



ATTENZIONE! Le sorgenti luminose a scarica e i tubi fluorescenti contengono mercurio e possono essere pericolose per la salute e per l'ambiente. Prestare particolare attenzione nel conferimento per non romperle.

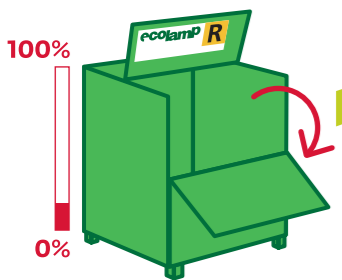


ATTENZIONE! Tenere i contenitori al coperto ed al riparo dagli agenti atmosferici.

COME UTILIZZARE IL CONTENITORE



ATTENZIONE alle mani nell'aprire e chiudere il contenitore.



1 CONTENITORE VUOTO/MEZZO VUOTO

In caso di contenitore vuoto lo sportello frontale deve rimanere aperto per il corretto deposito delle lampade sul fondo del contenitore con lo scopo di evitarne così la rottura.

CONTENITORE PIENO OLTRE LA METÀ

Quando il contenitore si è riempito per metà, chiudere lo sportello frontale con i ganci per agevolare il riempimento totale del contenitore. Inserire le lampade sollevando il coperchio superiore.

ATTENZIONE! Non aprire più lo sportello frontale per evitare la fuoriuscita e rottura delle lampade con possibili urti agli addetti.



3 CONTENITORE PIENO

Una volta riempito tutto il contenitore provvedere a chiuderlo tramite il coperchio superiore.

Confezionare i tubi fluorescenti di lunghezza superiore al contenitore in modo che possano essere ritirati insieme al contenitore grande.

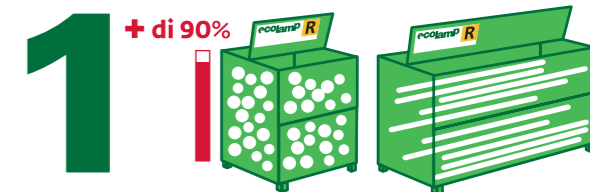


ATTENZIONE! Non inserire all'interno del contenitore lampade ad incandescenza o ad alogeni o a LED o qualsiasi altra tipologia di RAEE, rifiuti od oggetti. Inserire le lampade a scarica senza nessun tipo di imballo e/o confezione.

COSA FACCIO QUANDO IL CONTENITORE È PIENO

CONTROLLO SE IL CONTENITORE È PIENO

Prima di richiedere il servizio di ritiro mi assicuro che il contenitore abbia un **riempimento di almeno il 90%**, cioè che le lampade raggiungano il livello della targhetta metallica numerata interna al contenitore; in questo caso il contenitore è veramente pronto per il ritiro!

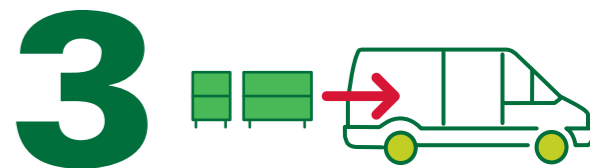


CHIAMO IL CENTRO DI COORDINAMENTO RAEE

Per richiedere il ritiro del contenitore pieno telefono al **Numero Verde 800.903.146** del Call Center del Centro di Coordinamento RAEE. Specifico quale contenitore voglio che sia ritirato: il grande, il piccolo, o tutti e due?



Ricevuta la chiamata dal Centro di Coordinamento RAEE, il Consorzio Ecolamp provvederà al ritiro del contenitore pieno tramite un fornitore al trasporto al massimo entro 10 giorni lavorativi.



ATTENZIONE! In caso di rottura di una lampada nel conferimento lasciare i frammenti presenti all'interno del contenitore che verrà successivamente pulito e bonificato.

ATTENZIONE!

ecolamp



TENERE I CONTENITORI
AL COPERTO ED AL RIPARO
DAGLI AGENTI ATMOSFERICI



ATTENZIONE PRESENZA
DI SOSTANZE PERICOLOSE



ATTENZIONE NEL MOVIMENTARE
IL CONTENITORE



ATTENZIONE ALLE MANI
NELL'APRIRE E CHIUDERE
IL CONTENITORE
E NEL DEPOSITARE LE LAMPADE



NON INSERIRE NEL CONTENITORE
LAMPADINE AD INCANDESCENZA
O AD ALOGENI O A LED



NON INSERIRE NEL CONTENITORE
IMBALLI E CONFEZIONI,
ALTRI TIPI DI RAEE, RIFIUTI
OD ALTRI OGGETTI IN GENERE

www.ecolamp.it

Call Center Centro di Coordinamento RAEE
NUMERO VERDE 800.903.146

stampato su carta riciclata certificata



Licenza nr.: DK/11/1