



CITTA' DI GIAVENO
Città Metropolitana di Torino

Area Lavori Pubblici
Via Ugo Scaletta n. 7 10094 GIAVENO (TO)
Tel. 011/9326461- 462

e-mail: lavoripubblici@giaveno.it PEC: lavoripubblici@cert.comune.giaveno.to.it

PROGETTO ESECUTIVO

**SISTEMAZIONE STRADE E MESSA IN SICUREZZA
VIE CITTADINE
ANNO 2022**

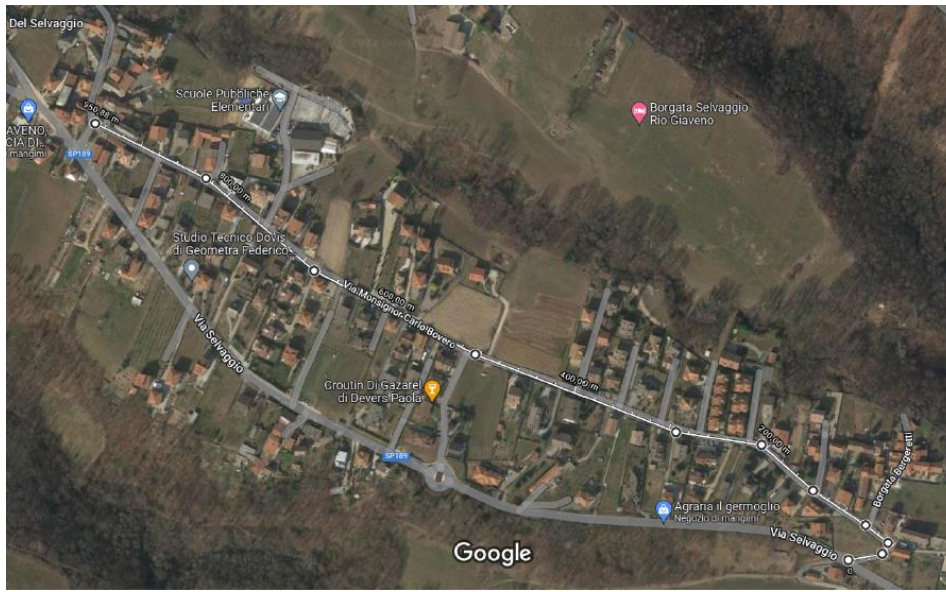
**COROGRAFIA SITI
OGGETTO DI INTERVENTO**

Ottobre 2022

Il Progettista
Geom. Elena Paviolo

Il Responsabile Area Tecnica
Arch. Paolo Caligaris

1. Localizzazione intervento: Fraz. Selvaggio Via Mons. Bovero

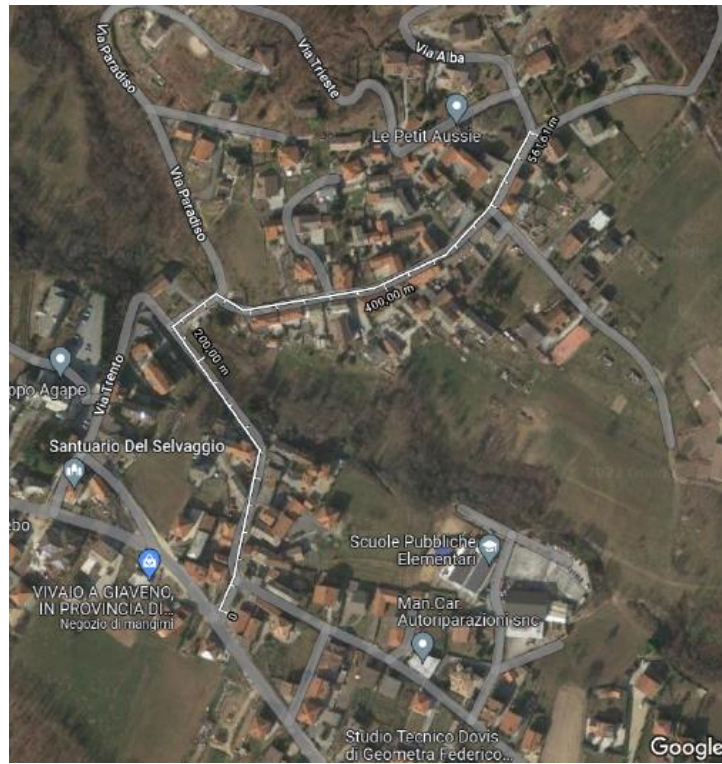


(Note: Asfaltatura avverrà solo nei tratti ammalorati)



Tipologia intervento: Sistemazione e compattazione terreno - Realizzazione di asfaltatura mediante Preparazione stesa emulsione - Tappetino - rifacimento griglie, messa in quota chiusini ecc.

2. Localizzazione intervento: Fraz. Selvaggio Rio e Via Trieste



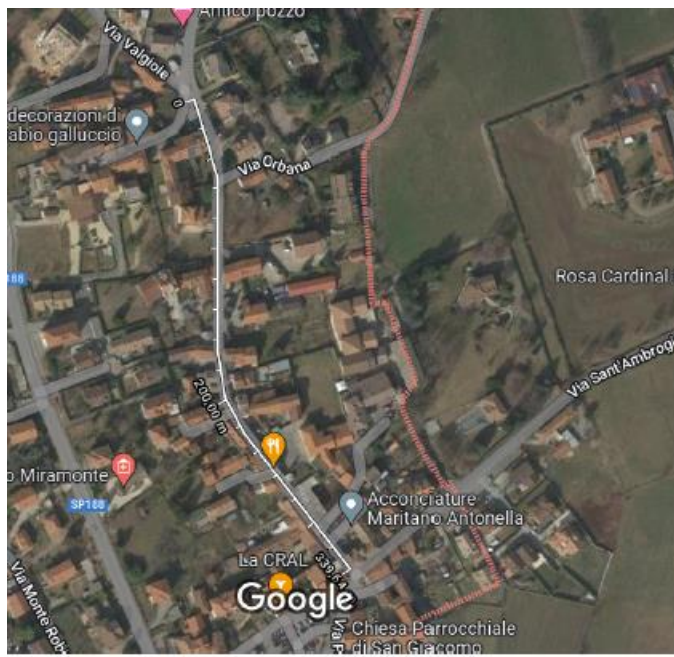
Tipologia intervento: Scarifica al 100% - Preparazione stesa emulsione - Rifacimento del manto di usura (tappetino), rifacimento griglie, messa in quota chiusini ecc.

3. Localizzazione intervento: Strada della Mortera Fraz. Sala



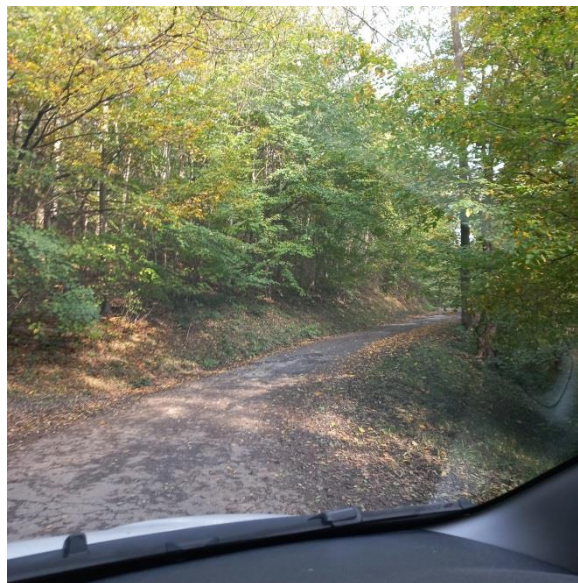
Tipologia intervento: Preparazione Stesa Emulsione - Rifacimento del manto di usura (tappetino) ed opere connesse rifacimento griglie, messa in quota chiusini ecc

4. Localizzazione intervento: Fraz. Sala Via San Francesco



Tipologia intervento: Scarifica al 100% - Preparazione stesa emulsione - Rifacimento del manto di usura (tappetino), rifacimento griglie, messa in quota chiusini ecc.

5. Localizzazione intervento: Fraz. Mollar dei Franchi Strada del Mulino



Tipologia intervento: Preparazione Stesa Emulsione - Rifacimento del manto di usura (tappetino) ed opere connesse rifacimento griglie, messa in quota chiusini ecc

6. Localizzazione intervento: Strada Borgata Provonda



Tipologia intervento: Regolarizzazione e rullatura con rullo di adatto peso, statico o vibrante, Provvista e stesa di misto granulare anidro per fondazioni stradali, Conglomerato bituminoso per strato di usura - Stesa Emulsione - Rifacimento del manto di usura (tappetino) ed opere connesse ,messa in quota chiusini ecc.

7. Localizzazione intervento: Parcheggio Don Pogolotto



Tipologia intervento: Sistemazione e compattazione terreno - Realizzazione di asfaltatura mediante Preparazione stesa emulsione - Tappetino - rifacimento griglie, messa in quota chiusini ecc. Scarifica 30%

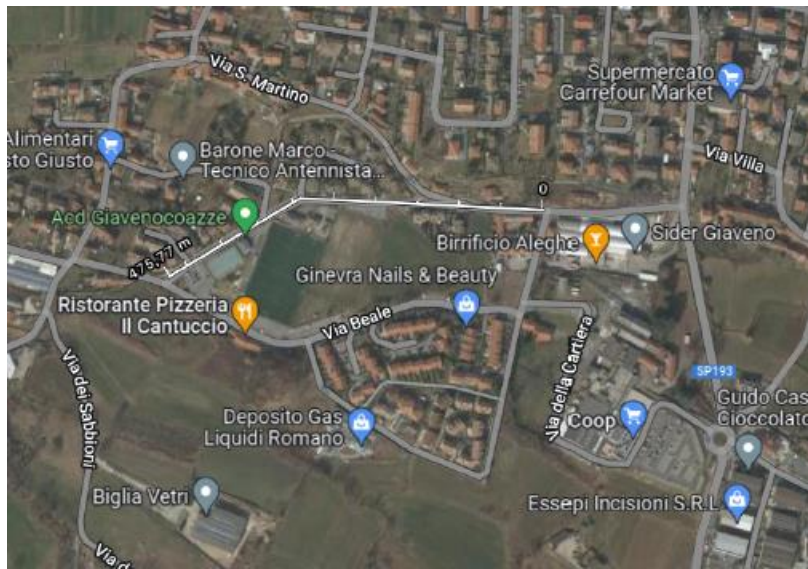
8. Localizzazione intervento: Strada dei Muretti



Tipologia intervento: Regolarizzazione e rullatura con rullo di adatto peso, statico o vibrante, Provvista e stesa di misto granulare anidro per fondazioni stradali, Conglomerato bituminoso per strato di usura - Stesa Emulsione - Rifacimento del manto di usura (tappetino) ed opere connesse ,messa in quota chiusini ecc.

Realizzazione nuova fognatura raccolta acque bianche e relative caditoie

9. Localizzazione intervento: Via Ricciardi



Tipologia intervento: Sistemazione e compattazione terreno - Realizzazione di asfaltatura mediante Preparazione stesa emulsione - Tappetino - rifacimento griglie, messa in quota chiusini ecc._ Scarifica 30%

10. Localizzazione intervento: Rappezzi vari:

